

Formation en Soins Infirmiers en Néphrologie 3^{ème} cycle

Formation continue en Néphrologie, techniques de
Dialyse et Transplantation rénale

Année académique 2024 - 2025

En collaboration avec les Hautes Ecoles Provinciales
du Hainaut –
Condorcet

Formation donnant droit à des congés – éducation
payés

Organisation et courrier

Madame V. Buccarello

Secrétariat de Néphro-Dialyse

CHU Marie Curie

Chaussée de Bruxelles, 140

6042 Lodelinsart

+3271.921 131 – Fax +3271.921 124

vanessa.buccarello@humani.be

Sujets abordés lors des cours

Formation complète à la prise en charge de patients
touchés par une pathologie rénale ou influençant la

fonction rénale

- Prévention
- Fonctions du rein
- Atteintes rénales et diagnostic
- Apports des techniques d'imagerie
 - Traitements conservateurs
- Techniques de remplacement de la fonction rénale
déficiente (Hémodialyse et techniques dérivées, Dialyse
Péritonéale, Transplantation)
 - Aspects éthiques
- Complications de la dialyse à court, moyen et
long terme
- Aspects psycho-sociaux et économiques
- Aspects nutritionnels, gériatriques et
pédiatriques
 - Education thérapeutique
 - Nouvelles thérapies
- Protection de la fonction rénale

Selon le point de vue infirmier et médical

Modalités Pratiques



Début de la formation en 10 / 2024

Cours dispensés sur 14 journées (jeudis) à l'Hôpital

Civil Marie Curie Chaussée de Bruxelles, 140

6042 Lodelinsart

130 heures de formation théorique

20 heures de travaux pratiques

Examens (écrit et oral) en juin 2025

Diplôme reconnu en Formation Continue auprès de la

Région Wallonne

Coordination et comité scientifique :

A Benahmed, B Guillaume,

I Beklevic et S Treille

ahmed.benahmed@humani.be

ishak.beklevic@humani.be

benoit.quillaume@humani.be

serge.treille@humani.be

À qui s'adresse cette formation ?

À toute infirmière diplômée voulant acquérir une compétence particulière en Néphrologie, Dialyse et Transplantation et désirant parfaire ses connaissances dans les matières touchant à la Néphrologie

Formation de qualité dispensée par des infirmières, paramédicaux et médecins spécialistes impliqués dans la gestion journalière des patients insuffisants rénaux

Modules complets abordant la pratique hospitalière ou à domicile

Inscriptions

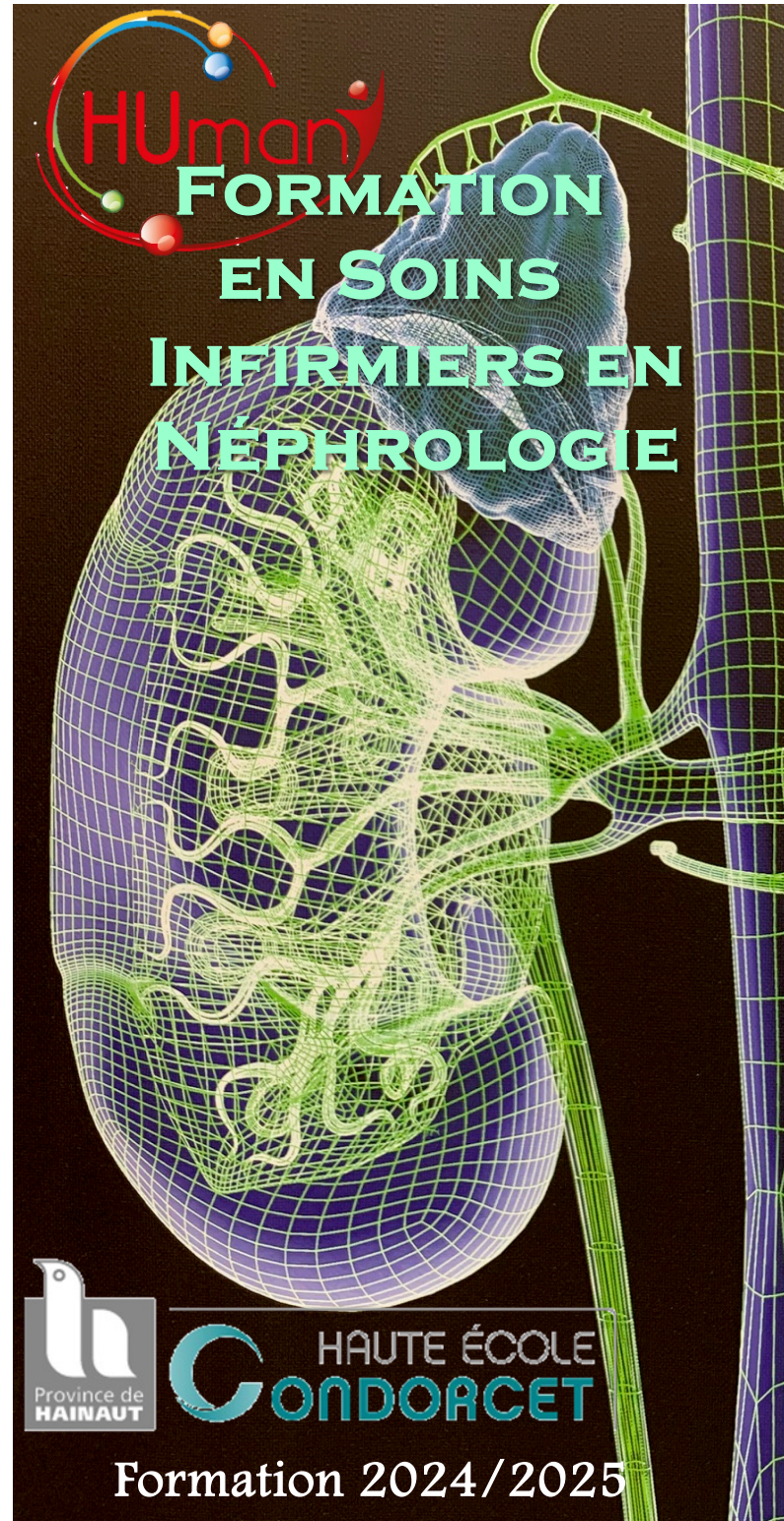
Madame V. Buccarello
Secrétariat de Néphro-Dialyse
CHU Marie Curie
Chaussée de Bruxelles, 140
6042 Lodelinsart
+3271.921 131 – Fax +3271.921 124
vanessa.buccarello@humani.be

Attention : mail indispensable

Coût total de la formation : 219 €
Clôture des inscriptions le 30.09.24 (valable uniquement après réception du paiement)

Régie CERA - Condorcet
Boulevard Roullier, 1
6000 Charleroi
IBAN BE74 0689 0443 5707
avec vos Nom et Prénom suivis de la communication :

Formation continue en Néphrologie 2024 -
2025



HAUTE ÉCOLE
GONDORCET

Formation 2024/2025