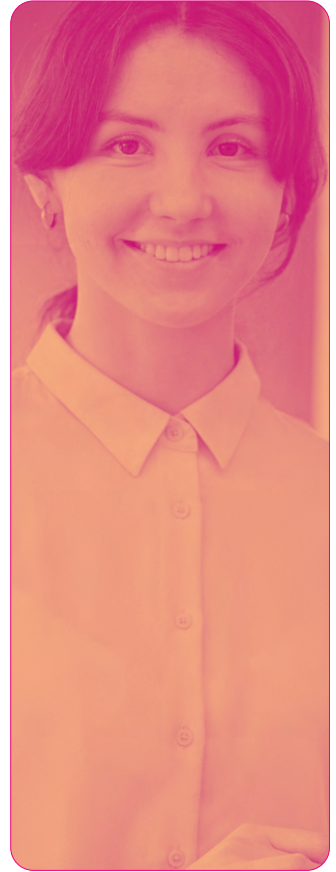
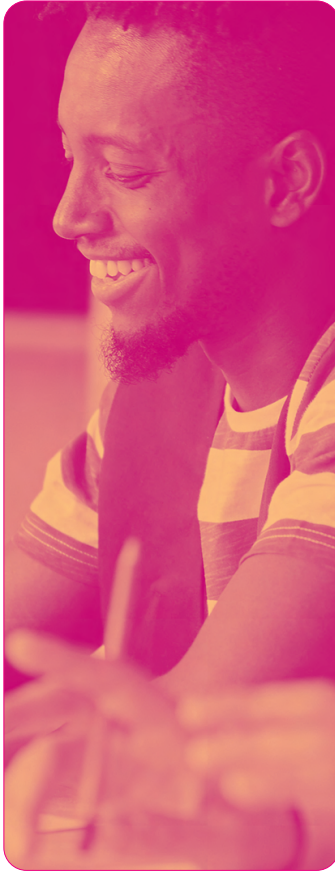




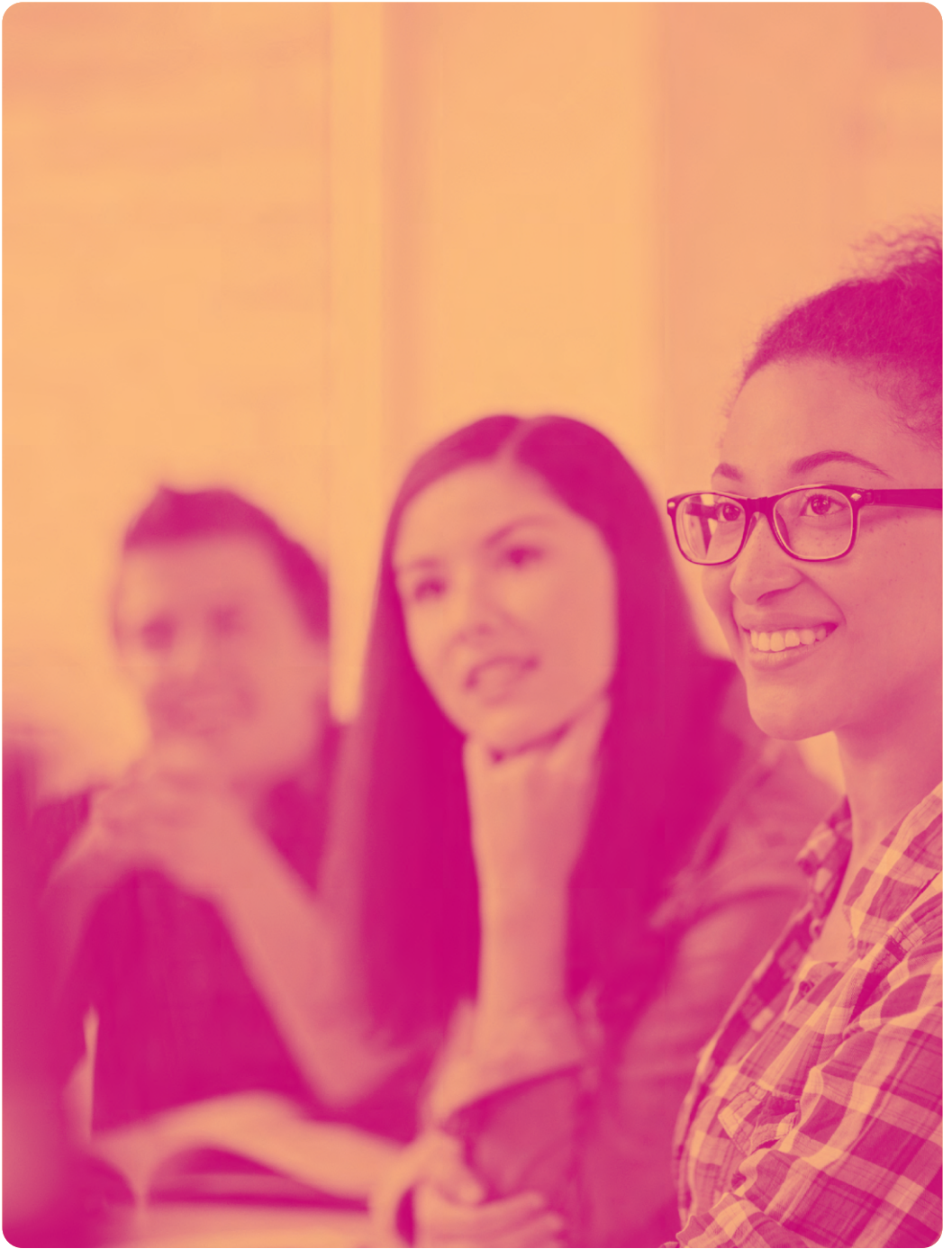
HAUTE ÉCOLE  
**CONDORCET**



*Etudier en Hainaut!*

# **SCIENCES ÉCONOMIQUES, JURIDIQUES ET DE GESTION**

**HAUTE ÉCOLE CONDORCET**  
| CHARLEROI | FROYENNES | MONS | TOURNAI |



# NOS FORMATIONS

## → BACHELIERS PROFESSIONNALISANTS (180 crédits)

---

### BACHELIER ASSISTANT.E DE DIRECTION

→ Options

LANGUES ET GESTION  
MÉDICAL(E)

---

### BACHELIER EN ASSURANCES ET GESTION DU RISQUE

---

### BACHELIER EN COMPTABILITÉ

→ Options

BANQUE ET FINANCE  
FISCALITÉ  
GESTION

---

### BACHELIER EN DROIT

---

### BACHELIER EN E-BUSINESS

---

### BACHELIER EN IMMOBILIER

---

### BACHELIER EN INTERNATIONAL BUSINESS

---

# Bachelier

## ASSISTANT.E DE DIRECTION

180 crédits | CHARLEROI | FROYENNES | MONS

→ Option  
**Langues et gestion**

→ Option  
**Médical(e)**



**Vous êtes autonome, polyvalent et aimez les langues? Vous appréciez planifier les choses? Vous usez de tact dans vos relations, même en cas de crise?**

L'assistant de direction est un coordinateur, un organisateur multilingue et un spécialiste des technologies nouvelles et de la communication. Dynamique, organisé, rigoureux, disponible, flexible, discret, disposant de qualités relationnelles et d'un bon esprit d'initiative, il est le collaborateur précieux de la direction et occupe un poste clé dans le fonctionnement d'un département ou d'une entreprise. Il assure le soutien nécessaire aux prises de décisions, à leur mise en œuvre et agit comme interface de communication dans les relations internes et externes de l'entreprise. Il exerce dans tout type d'organisation publique ou privée, marchande ou non marchande, au sein des ministères ou des administrations, dans des bureaux juridiques, dans des institutions bancaires ou d'assurances, au sein d'établissements d'enseignement, pour des organismes hospitaliers, des centres médicaux...

Cette formation s'articule autour de la maîtrise de trois axes forts: communication en français et dans trois langues étrangères; outils informatiques et nouvelles technologies; concepts économiques et juridiques du monde de l'entreprise.

Chacun de ces axes est abordé tout au long du cursus, afin de développer les compétences techniques et comportementales qui permettent de gérer différentes situations professionnelles. Des visites d'entreprises, de l'organisation événementielle, de la gestion de projets, des formations en ligne et des séjours linguistiques sont proposés intra et extra muros pour sensibiliser l'étudiant à la réalité de son futur métier. Un encadrement de proximité et des cours en petits groupes permettent un suivi personnalisé et une pédagogie très participative.

Le choix de l'option intervient dès l'inscription au 2<sup>e</sup> bloc:

**L'option LANGUES & GESTION** propose un approfondissement des compétences liées à l'entreprise et à l'administration: économie et gestion, droit, langue des affaires...

**L'option MÉDICAL(E)** permet de développer les compétences dans le domaine médico-administratif: sciences et techniques médicales, législation, déontologie médicale, économie des soins de santé, comptabilité et tarification...

Au 3<sup>e</sup> bloc, un stage d'insertion professionnelle d'une durée de 15 semaines est effectué en Belgique ou à l'étranger, afin de mettre en pratique connaissances et compétences.



### **Vous souhaitez conseiller un client dans le choix de l'assurance la mieux adaptée à ses besoins ou l'aider suite à un incendie ou un accident?**

Le bachelier est orienté vers une connaissance approfondie des différentes branches de l'assurance telles que les assurances des véhicules automoteurs, les assurances incendie, les assurances de responsabilité, les assurances maladie, les assurances vie et les connaissances de techniques de gestion du risque.

Selon le choix du diplômé, son métier peut s'orienter tant vers des activités relationnelles qu'administratives. Les bureaux d'intermédiaires en assurances, compagnies d'assurances, banques et institutions financières, mutuelles, secrétariats sociaux, Services Publics Fédéraux sont autant de structures prêtes à l'accueillir.

Le contenu de la formation est systématiquement adapté grâce à des contacts permanents entre les professeurs, les diplômés et les nombreux responsables engagés dans la vie professionnelle. Le développement de l'esprit d'initiative et la capacité d'argumentation sont particulièrement favorisés.

Ce cursus impose le choix d'une langue étrangère, soit l'anglais, soit le néerlandais. Des cours généraux d'économie et de droit s'ajoutent aux cours spécifiques.

L'étudiant participe à des réunions ou exposés présentés par des professionnels et des journées-rencontres afin d'échanger avec les acteurs du monde de l'assurance. De plus, une pré-défense du travail de fin d'études est organisée avec les membres du jury. Ceux-ci guident et conseillent le futur diplômé en lui offrant l'opportunité de présenter oralement une première ébauche devant un public.

Avant de pouvoir travailler dans le secteur des assurances, la loi belge impose la maîtrise de connaissances professionnelles via l'inscription à 27 examens agréés obligatoires. L'obtention du diplôme de bachelier en assurances dispense de l'ensemble de ces examens.

→ Option  
**Banque et finance**

→ Option  
**Fiscalité**

→ Option  
**Gestion**



**Vous appréciez les chiffres et faites preuve de rigueur? Vous prenez plaisir à prodiguer des conseils?**

Professionnel du chiffre, le comptable est l'interlocuteur privilégié des gestionnaires d'entreprise auxquels il apporte les éléments menant à l'élaboration d'une politique de gestion fiscale et financière. La comptabilité fournit de manière continue et en temps réel, un état de la situation économique de l'entreprise.

Le comptable maîtrise l'application des prescriptions légales et administratives en matière de financement, contrôle la comptabilisation des opérations et connaît les incidences fiscales. Bourses et placements ne l'effraient pas. Il détient une connaissance approfondie de l'informatique appliquée à la comptabilité, des tableurs et bénéficie de compétences affirmées en droit, en fiscalité, en management et en langues.

En plus de son savoir-faire en matière de logiciels et de mécanismes comptables et fiscaux, il fait preuve de rigueur et d'initiative. La digitalisation du métier, l'évolution incessante et la complexité de la matière fiscale, le bouleversement du droit des sociétés et la dimension européenne de l'activité économique sont largement intégrés dans la préparation de l'étudiant.

Chaque filière ayant ses spécificités, le diplômé pourra travailler en fiduciaire ou dans des PME, viser une entreprise multinationale, rejoindre un cabinet de réviseurs ou s'orienter vers le domaine bancaire et les services publics. Les enseignants accompagnent l'étudiant dans ses choix professionnels lui fournissant ainsi les outils nécessaires pour se lancer, même comme indépendant. Une connaissance préalable du domaine technique est un élément utile mais non obligatoire. Les cours de langues sont orientés vers la langue des affaires et prennent en compte les différents niveaux, y compris le niveau débutant. Des séminaires spécialisés complètent le cursus.

Au 2<sup>e</sup> bloc, l'étudiant choisit une option parmi banque et finance, fiscalité, gestion.

**L'option BANQUE & FINANCE** prépare aux techniques financières et bancaires ainsi qu'à l'analyse économique. **L'option FISCALITÉ** renforce la formation en fiscalité directe et indirecte et insiste sur leurs procédures en Belgique comme en Europe. **L'option GESTION** insiste sur les outils quantitatifs et stratégiques de gestion d'entreprise: la comptabilité, l'économie, l'organisation, la gestion et le management...

L'ITAA (Institute for Tax Advisors & Accountants) délivre les titres d'expert-comptable certifié et de conseiller fiscal certifié, à l'issue d'un stage d'une durée minimale de 3 ans et maximale de 8 ans. Ce stage, dont la réussite est sanctionnée par un examen final, permet de découvrir tous les aspects de la profession et de la déontologie.



**Vous êtes concerné par le respect de la justice et de l'éthique? La Déclaration Universelle des Droits de l'Homme vous inspire? Mais, vous êtes surtout intéressé par le droit sous toutes ses coutures?**

Le bachelier en droit forme des juristes responsables et polyvalents maîtrisant les différents aspects du droit public, privé, judiciaire, civil, commercial, social, pénal, international et assure la tenue, la présentation et le suivi de ses dossiers dans le respect des sources nationales et internationales du droit, de leur hiérarchie et de leurs procédures.

Dans le cadre de situations caractérisées par des problèmes juridiques rencontrés par des individus, des entreprises, des services publics et des associations, une attention toute particulière est portée à l'application des lois, des décrets et des règlements.

Ce professionnel rigoureux, motivé et flexible pouvant assurer un support administratif dans différentes tâches juridiques fait preuve d'une grande capacité d'analyse et de synthèse lui permettant de comprendre les différents mécanismes sociaux et économiques utiles à la société actuelle.

Il est caractérisé par sa connaissance avancée de la langue française, du néerlandais et de l'anglais juridique ainsi que par son potentiel à exploiter des outils informatiques.

Étant donné la complexité croissante des législations belge et européenne, les entreprises privées et les administrations engagent de plus en plus de collaborateurs juridiques. Doté d'un esprit logique et méthodique, l'assistant juridique dispose d'un éventail extrêmement large de possibilités d'emploi. Il peut travailler au FOREM, dans les mutualités, dans les syndicats ou les compagnies d'assurances et accéder aux fonctions de collaborateur juridique chez un notaire, un huissier, un courtier, un greffier ou un agent immobilier.

Cette formation se compose principalement de cours théoriques et pratiques, de séminaires et de rencontres avec les praticiens du droit ainsi que d'incursions au tribunal, au Parlement et à la prison.

Les connaissances et compétences obtenues en fin de cycle dans le cadre d'un stage d'insertion professionnelle et d'un travail de fin d'études l'aident à atteindre l'excellence dans sa discipline.



**Vous voulez travailler dans le monde du web? Vous êtes passionné par les nouvelles technologies, l'informatique et les réseaux sociaux? Vous avez la fibre commerciale?**

Le bachelier en e-business est formé à utiliser les différents outils informatiques de gestion et de communication et à participer aux différentes étapes du développement d'un projet e-business. Il est amené à faire fonctionner son esprit de synthèse pour vulgariser et résumer l'information à l'essentiel ainsi qu'à rédiger des rapports et comptes rendus pour en faire des présentations efficaces tant en français qu'en anglais. L'étudiant est amené à travailler tant en autonomie qu'en collaboration; le développement d'un esprit d'équipe est indispensable à l'exercice de sa profession.

Ce professionnel polyvalent de haut niveau bénéficie d'un accès à de nombreux métiers d'avenir combinant l'informatique et l'économie comme créateur de sites web, community manager, e-marketer, développeur web, référenceur, chef de projets Internet, webdesigner, consultant ERP (Enterprise Resource Planning), UX designer (User eXperience), monteur vidéo, rédacteur web.

Cette formation a pour objectif de former le futur diplômé à un ensemble de compétences devenues incontournables à l'évolution digitale de chaque entreprise d'un monde de plus en plus connecté.

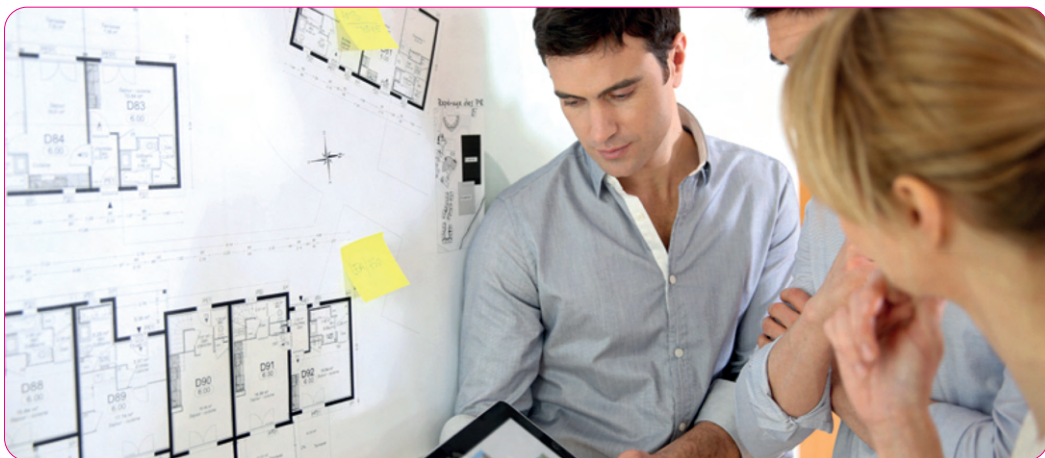
Pour rendre cette multidisciplinarité plus concrète, de nombreux projets mis en place en collaboration avec des experts du web offrent l'opportunité d'être confronté aux réalités du terrain.

L'équipe pédagogique accompagne l'étudiant dans ses choix professionnels en organisant des visites et des rencontres, lui fournissant les outils nécessaires pour se lancer dans l'aventure entrepreneuriale.

L'étudiant peut parfaire son niveau de langues en suivant un programme lui permettant d'assister aux cours et d'effectuer des stages à l'étranger.

De nombreux étudiants choisissent de se diriger vers une année de spécialisation dans l'une des disciplines de l'e-business.





**Le marché immobilier attise votre curiosité? Vous inspirez confiance, vous êtes persuasif, avez le sens du contact et de l'écoute? Vous êtes rigoureux et organisé, prêt à vous surpasser et à relever des défis pour satisfaire les envies de vos clients?**

Le bachelier en immobilier est appelé à jouer un rôle important dans la vie économique en agissant en qualité d'intermédiaire en vue d'organiser l'achat, la vente, la location ou la cession de biens et de droits immobiliers ou de fonds de commerce. La gestion immobilière intervenant dans toutes les activités économiques, industrielles, commerciales et publiques, il exerce le rôle de conseiller technique, financier et juridique.

La maîtrise du français, écrit et principalement oral, est indispensable et primordiale à l'épanouissement du futur diplômé. La pratique de deux langues étrangères prend une place importante dans l'exercice de ce métier. Le rôle de gestionnaire de patrimoine consiste à vendre, acheter, louer, rénover les immeubles privés, industriels ou publics pour le compte du mandant (personne qui confère le pouvoir à un tiers).

Sous statut d'indépendant ou d'employé, le diplômé exerce ses fonctions tant dans le domaine public que privé. Dans le secteur privé, ses activités s'accordent principalement autour de la prospection, de la prise de contacts avec des prospects éventuels pour dénicher une nouvelle mission, la création du dossier.

Il peut accéder aux fonctions d'agent immobilier, de gestionnaire immobilier, de syndic d'immeuble, d'employé de bureau pour un géomètre-expert, un architecte ou un notaire. Le domaine des assurances et la promotion immobilière lui sont accessibles.

Dans le secteur public, il exerce des tâches essentiellement administratives. Le domaine de l'urbanisme, l'aménagement du territoire, le cadastre, les sociétés de logements sociaux et les travaux publics sont des sources d'emplois potentiels. Des professeurs spécialisés dispensent des cours juridiques (législation belge et étrangère), des cours techniques (architecture et techniques du bâtiment) et des cours pratiques (stages divers et variés). De plus, le bachelier en immobilier est le seul cursus du département économique à organiser un stage d'immersion professionnelle dès le 2<sup>e</sup> bloc.

Organisée par l'Institut des Professionnels de l'Immobilier (IPI), l'expertise immobilière est destinée à l'indépendant. En effectuant un stage d'une année dans une agence, le diplômé obtient l'accès aux activités d'agent immobilier ou de syndic d'immeuble.



**Vous souhaitez rencontrer des entreprises qui exportent ou désirent exporter? Votre but est de dresser leurs profils d'exportateur et de définir la manière la plus appropriée de les aider?**

Le bachelier en commerce extérieur est formé aux techniques de transport, à la logistique, au marketing, aux aspects financiers et juridiques de la gestion de l'entreprise et à l'utilisation des logiciels de bureautique les plus courants. Sa maîtrise des marchés internationaux et ses connaissances approfondies en anglais, néerlandais, espagnol ou allemand lui permettent de mettre en œuvre un marketing stratégique et opérationnel adéquat, de gérer des études de marché, d'en interpréter les résultats et de négocier avec de nombreux acteurs.

Sa parfaite compréhension des procédés d'élaboration des contrats de vente, du financement des exportations et des importations, sa vision claire des moyens de transport, des procédures douanières ainsi que ses connaissances linguistiques et sa formation en techniques de vente en font un spécialiste recherché capable de planifier les différentes étapes liées à l'élaboration d'une stratégie import-export.

Le diplômé peut faire carrière dans de très nombreux domaines et évoluer dans un contexte multilingue et multiculturel très varié. Il est susceptible de travailler pour tout type d'entreprise ou d'organisation industrielle, commerciale ou de services et plus spécifiquement pour des sociétés de négoce, de distribution, des prestataires de services de douane ou de transport et logistique, des organismes de conseil, des sociétés de services d'accompagnement à l'international, des organisations européennes et internationales.

Par ailleurs, il peut œuvrer dans des associations internationales du secteur non marchand ainsi que dans des petites et moyennes entreprises. Ayant appris à développer et à gérer avec flexibilité des projets complexes, l'étudiant possède les outils nécessaires pour se lancer dans l'aventure entrepreneuriale. De nombreux projets interdisciplinaires, mettant en évidence l'approche pratique du monde économique, rendent le diplômé opérationnel dès son entrée dans la vie active.

Un stage linguistique aux Pays-Bas et un voyage scolaire dans un pays anglo-saxon permettent de parfaire le niveau de langue de l'étudiant. L'équipe d'enseignants est entourée de partenaires comme l'AWEX, des spécialistes en commerce international, l'Administration générale des Douanes et Accises, les Jeunes Entreprises (LJE), les Négociales, le centre de compétence Technofutur TIC...



Retrouvez nos programmes d'études sur  
[www.condorcet.be](http://www.condorcet.be)

*Etudier en Hainaut!*

# VIVRE ET ÉTUDIER À LA HEPH - CONDORCET

➔ **LA HAUTE ÉCOLE PROVINCIALE DE HAINAUT - CONDORCET PROPOSE DE NOMBREUSES AIDES AUX ÉTUDIANTS AFIN QU'ILS PUISSENT METTRE TOUTES LES CHANCES DE LEUR CÔTÉ POUR MENER À BIEN LEURS ÉTUDES.**

## LE SERVICE SOCIAL

Objectif? Le bien-être des étudiants! Dans un climat de confiance et de discrétion, le Service social fonde son action autour de trois axes : l'accompagnement psychosocial, l'aide financière, le soutien psychologique. Les assistantes sociales se tiennent à l'écoute des étudiants et de leur famille, les soutiennent dans les démarches administratives, les accompagnent en cas de difficultés personnelles ou relationnelles et les orientent, au besoin, vers d'autres professionnels exerçant à la Haute Ecole ou à l'extérieur de celle-ci.

## SOUTIEN PSYCHOLOGIQUE

Bouleversement des habitudes de travail, complexification des tâches d'études, changement de cadre de vie et d'apprentissage, voici autant de facteurs liés au passage en enseignement supérieur pouvant affecter la santé mentale des étudiants. Afin de réduire les risques chez ces derniers, une Cellule de soutien psychologique a été mise en place. Une psychologue y reçoit les étudiants demandeurs, les écoute et les accompagne en mettant en oeuvre des approches adaptées.

## LA COMMISSION CULTURELLE

La commission culturelle, émanation du conseil social, assure la promotion de la culture auprès de tous les étudiants. Elle a comme objectifs de regrouper toutes les activités culturelles de la Haute École au sein d'une seule et même commission et de faciliter l'organisation d'activités culturelles tout en assurant leur promotion auprès des étudiants. De plus, la commission accueille favorablement les propositions culturelles venant des membres de Condorcet. La plupart des activités proposées sont gratuites pour nos étudiants.

## LA COMMISSION SPORTIVE

La commission sportive de la Haute École a pour objectif de promouvoir la pratique sportive au sein de la communauté Condorcet, aussi bien pour le loisir que pour la compétition. La programmation des activités comporte des ateliers réguliers encadrés par des moniteurs (fitness, basketball, volleyball, rugby, danse, gym...) et des compétitions avec d'autres Hautes Ecoles et Universités. Différents projets et événements sportifs sont organisés tout au long de l'année. La quasi-totalité des activités proposées sont gratuites pour nos étudiants.

## LE SERVICE D'INFORMATION ET D'ORIENTATION

Quelles études choisir? Des informations sur les passerelles? Comment se réorienter? Définir ses aptitudes, ses compétences? Des difficultés, des questions, des inquiétudes? Le Service d'information et d'orientation vous propose de:

- ➔ vous aider à élaborer votre parcours académique en tenant compte de vos motivations, de vos intérêts et de vos compétences;
- ➔ répondre à vos questions tout au long de votre formation;
- ➔ vous informer sur les filières d'études, les cours, les passerelles, les débouchés;
- ➔ vous réorienter si vous souhaitez changer de filière;
- ➔ vous offrir un soutien d'ordre personnel et psychologique.

## LE SERVICE PROMOTION DE LA RÉUSSITE

La Haute École a mis en place un encadrement particulier des étudiants, notamment de première année, pour les aider dans l'élaboration d'une bonne méthode de travail, d'une prise de notes efficace, et pour les accompagner dans les remédiations et la préparation des examens.

## ÉTUDIANTS À BESOINS SPÉCIFIQUES (SAPEPS)

Vers un enseignement inclusif!

Le SAPEPS a été créé pour les étudiants qui souhaitent entreprendre des études supérieures et qui se trouvent en situation de handicap (déficience auditive, visuelle ou mobilité réduite) ou composent avec des troubles d'apprentissage. Il veille à ce que cette situation ne constitue pas un frein à la réussite, réfléchit avec l'étudiant à son projet d'études et le soutient tout au long de son parcours académique.

Le SAPEPS est un service d'accompagnement pédagogique personnalisé, destiné aux étudiants de l'enseignement supérieur provincial et adapté à la nature du handicap.

## MOBILITÉ (INTER)NATIONALE

La mobilité étudiante permet non seulement d'enrichir sa formation, mais également de découvrir une autre culture, voire une autre langue. Le service des relations internationales accompagne les candidats dans leurs démarches et les soutient dans leur désir de suivre une partie de leur formation (stage ou cours) en Belgique, en Europe ou hors UE. Les étudiants de la Haute École peuvent bénéficier d'une bourse dans le cadre de différents programmes.

## ECAMPUS

---

Accessible partout et à tout moment via un navigateur internet, l'e-Campus permet de:

- consulter les valves numériques et les horaires de cours;
- se connecter à sa boîte email (prenom.nom@condorcet.be);
- accéder aux documents administratifs et aux cours en ligne;
- être informé des activités et des services organisés par les étudiants;
- télécharger des logiciels nécessaires dans le cadre des études.

## LES BIBLIOTHÈQUES

---

Des bibliothèques spécialisées sont à votre disposition dans l'ensemble de la Haute École.

Vous pourrez y trouver:

- des revues, des livres... sélectionnés en fonction des formations dispensées;
- un accès à Internet pour les recherches académiques.

Les ouvrages sont prêtés gratuitement aux étudiants inscrits dans l'une des institutions du Pôle hainuyer. Contacts, horaires et services : [www.condorcet.be](http://www.condorcet.be) > services > bibliothèques.

## LE CONSEIL DES ÉTUDIANTS

---

Les étudiants de la Haute École élisent, chaque année et dans chaque département, des représentants qui forment le « conseil des étudiants ». Celui-ci a notamment pour mission de représenter tous les étudiants de la Haute École, de défendre et de promouvoir leurs intérêts concernant les questions relatives à l'enseignement, à la pédagogie, à la gestion de la Haute École, de susciter la participation active des apprenants ou encore d'assurer la circulation de l'information entre les autorités de l'institution et les étudiants.

## SE RESTAURER

---

La majorité des implantations disposent d'une cafétéria proposant des plats chauds et/ou froids (sandwichs, salades...) pour un prix modique. Il existe aussi de nombreuses possibilités de se restaurer à proximité immédiate des implantations.

## SE LOGER

---

Deux types de logement peuvent être envisagés.

- Les logements étudiants associés à la Haute École, appelés généralement internats.
- Un logement loué auprès d'un particulier.

A l'internat, l'étudiant occupe généralement une chambre individuelle, mais partage les équipements sanitaires et certains espaces avec les autres étudiants. Les repas sont, quant à eux, pris au sein d'un mess. Ce type d'hébergement permet de rencontrer des étudiants de toutes les sections, de tous niveaux d'études, voire d'autres pays.

Différentes possibilités d'internat s'offrent aux étudiants à la Haute École:

### Implantation d'Ath

Rue Paul Pastur, 6 - B-7800 Ath  
+32 (0) 68 26 45 35 (Site 1 / Siège administratif)  
Square Saint-Julien, 9 - B-7800 Ath  
+32 (0) 68 28 75 90 (Site 2)

### Implantation de Tournai

Internat mixte - Cité Georges Point  
Rue Paul Pastur, 4 à B-7500 Tournai  
+32 (0) 69 25 37 00  
Inscription obligatoire, via le site  
[www.citegeorgespoint.be](http://www.citegeorgespoint.be)

### Internat pour filles

Boulevard du Roi Albert 1er, 1 à B-7500 Tournai  
+32 (0) 69 23 24 26

### Internat autonome mixte - Maison des étudiants

Rue des Carmes 13-15, à B-7500 Tournai  
+32 (0) 69 66 96 69

### Implantation de Charleroi

La cité estudiantine LA VIGIE  
Square Hiernaux, 2 - B-6000 Charleroi  
Tél. : +32 (0) 71 53 12 41

### Implantation de Morlanwelz

Rue de l'Enseignement, 8-10 - B-7140 Morlanwelz  
Tél. : +32 (0) 64 43 20 30

Plus d'infos au sujet de la recherche d'un logement:  
[www.condorcet.be](http://www.condorcet.be)

# S'INSCRIRE À LA HEPH - CONDORCET



## CONDITIONS D'ADMISSION

L'accès aux études de premier cycle est régi par les articles 107 et suivants du Décret Paysage, disponible sur le site [www.condorcet.be](http://www.condorcet.be).

Lors de votre inscription, vous devrez, dans tous les cas, être détenteur soit:

- du Certificat d'Enseignement Secondaire Supérieur (CESS);
- du certificat ou diplôme délivré par l'Enseignement de Promotion Sociale;
- d'un titre étranger dont l'équivalence est reconnue.

Au plus tard le 30 septembre de l'année académique en cours, vous aurez complété votre dossier d'inscription. Certaines obligations peuvent varier en fonction des impératifs administratifs du moment et des exigences spécifiques liées à la formation.

Pour qu'une inscription soit régulière, l'étudiant doit satisfaire à l'ensemble des obligations administratives et financières imposées. La liste des documents requis est consultable sur le site internet de la Haute École ([www.condorcet.be](http://www.condorcet.be) > études > inscriptions).

## EQUIVALENCE

Les étudiants ayant terminé leurs études secondaires à l'étranger doivent introduire une demande d'équivalence auprès des services d'homologation de la Fédération Wallonie - Bruxelles. La date limite de dépôt de votre dossier, généralement fixée au 15 juillet de l'année précédant la rentrée scolaire envisagée, ainsi que les autres modalités à respecter sont disponibles auprès de la Direction Générale de l'enseignement obligatoire.

### Service des Equivalences:

Rue Adolphe Lavallée, 1 à 1080 Bruxelles.

+32 (0)2 690 86 86

[equi.oblig@cfwb.be](mailto:equi.oblig@cfwb.be) - [www.equivalences.cfwb.be](http://www.equivalences.cfwb.be)

## DROITS D'INSCRIPTION

Pour l'année 2023 - 2024, les droits d'inscription aux formations de bachelier s'évaluent, pour tout étudiant et par année académique à:

- 231 € pour le premier bloc et la poursuite du cursus;
- 283 € pour l'année académique diplômante.

**Pour les formations de master, les droits d'inscription s'évaluent en 2023 - 2024 à:**

- 406 € pour le premier bloc et la poursuite du cursus;
- 510 € pour les années académiques diplômantes (3<sup>e</sup> bloc du bachelier de transition et dernier bloc du master).

Il s'agit des montants minimums légaux fixés par la Fédération Wallonie - Bruxelles. Attention, les droits d'inscription constituent une partie des frais inhérents aux études. Des coûts supplémentaires, comprenant les stages, le matériel et les documents, seront nécessaires au bon déroulement de la formation.

Vous trouverez de plus amples informations au sujet des frais des études sur notre site [www.condorcet.be](http://www.condorcet.be) > frais d'inscription.

**Pour les étudiants dits « de condition modeste »**

Pour les formations de bachelier, les droits d'inscription s'évaluent en 2023 - 2024 à:

- 98 € pour le premier bloc et la poursuite du cursus;
- 150 € pour l'année académique diplômante.

Pour les formations de master, les droits d'inscription s'évaluent en 2023 - 2024 à:

- 273 € pour le premier bloc et la poursuite du cursus;
- 377 € pour les années académiques diplômantes (3<sup>e</sup> bloc du bachelier de transition et dernier bloc du master).

**Pour les étudiants boursiers**

Gratuité sur présentation d'une preuve de l'octroi d'une bourse.

**Les étudiants étrangers, ressortissant d'un pays non membre de l'UE** paient, en plus du droit d'inscription, un droit d'inscription spécifique. Pour 2023 - 2024, la somme des deux s'évalue à:

- 1.223 € par année académique, pour le début et le milieu de cycle et à 1.275 € pour la fin d'un cycle de bachelier professionnalisant;
- 1.893 € par année académique, pour le début et le milieu de cycle et à 1.997 € pour la fin d'un cycle de bachelier de transition;
- 2.390 € par année académique et à 2.494 € pour la fin d'un cycle de master.

Des cas d'exemption existent; vous les trouverez détaillés sur [www.condorcet.be](http://www.condorcet.be).

## PÉRIODES ET LIEUX D'INSCRIPTION

---

L'inscription est désormais possible à partir du site [www.condorcet.be](http://www.condorcet.be) pour tous les étudiants, boursiers ou non, ressortissants de l'Union européenne ou assimilés souhaitant s'inscrire pour la première fois au premier bloc.

Des précisions concernant les cas assimilés sont diffusées sur [www.condorcet.be](http://www.condorcet.be).

La préinscription vous permettra de faciliter votre inscription auprès des secrétariats des différentes implantations qui vous accueilleront durant la première quinzaine de juillet et à partir de la deuxième quinzaine du mois d'août.

Les inscriptions se clôturent le 30 septembre de l'année académique en cours.

## NOUS RENCONTRER

---

Durant l'année académique, la Haute École participe à plusieurs salons d'information sur les études. Les équipes pédagogiques se font un plaisir de répondre à vos interrogations.

Une Journée Portes Ouvertes et des séances d'infos sont également organisées annuellement.

Sachez aussi qu'il est possible de découvrir les cours d'une section sans y être encore inscrit, de faire connaissance avec les enseignants et de s'acclimater aux lieux, en participant aux classes ouvertes.

Pour connaître les dates et les lieux de ces événements, consultez le site : [www.condorcet.be](http://www.condorcet.be).

Retrouvez nos programmes d'études sur [www.condorcet.be](http://www.condorcet.be)

## CERTIFICAT EN GESTION ENTREPRENEURIALE

---

Intéressé par l'idée de lancer votre propre activité professionnelle, votre entreprise ou votre association?

Ajoutez à votre cursus une dimension entrepreneuriale! Grâce au certificat en gestion entrepreneuriale, l'étudiant élargit et perfectionne savoirs et compétences en matière de création ou de développement d'une activité, de nature économique ou non marchande.

Les orientations données à ce certificat sont multiples: elles peuvent concerner l'agrobioscience et la chimie, les arts appliqués, la communication, l'éducation, les sciences sociales, le marketing, le management touristique et hôtelier, la santé publique, les sciences de l'enseignement, les sciences de la motricité, les sciences économiques, juridiques et de gestion, les sciences et les technologies, les sciences logopédiques en créant un lien étroit avec le parcours académique du demandeur.

La seule condition préalable pour y participer est d'avoir obtenu le statut d'« étudiant-entrepreneur à la HEPH – Condorcet ». Dès lors, le candidat monte un parcours sur mesure, composé d'activités reprises dans toute l'offre de formation de la HEPH - Condorcet, d'activités entrepreneuriales intra et extra muros auprès de dispositifs reconnus et de partenaires spécialisés dans la création d'entreprise.

Le certificat compte 10 crédits répartis en 3 unités d'enseignement liées au métier que l'étudiant souhaite exercer (3 crédits), à l'entrepreneuriat (3 crédits) et à la rédaction d'un plan d'affaires (4 crédits).

Cette formation complémentaire fondée sur la pratique, l'action et le coaching se réalise en une année et se clôt par la défense d'un TFE entrepreneurial devant un jury composé de membres du corps pédagogique de la HEPH - Condorcet et d'experts reconnus dans le milieu de l'entrepreneuriat.

En partenariat avec des spécialistes de la création et de la gestion d'entreprises, l'encadrement des étudiants est pris en charge par une équipe pluridisciplinaire favorable au partage d'expériences, jugé bénéfique à l'ouverture d'esprit.

Il est également possible de participer à la formation transnationale d'étudiants-entrepreneurs favorisant la création d'activités transfrontalières par des étudiants ayant une intention entrepreneuriale.

Le formulaire d'inscription, les brochures et des informations complémentaires sont disponibles sur [www.condorcet.be](http://www.condorcet.be).

*Etudier en Hainaut!*

## NOS IMPLANTATIONS



### **CHARLEROI**

Square Hiernaux, 2  
B-6000 Charleroi  
+32 (0)71 53 17 51  
info.eco.char@condorcet.be

### **FROYENNES**

Campus numérique, bâtiment 4  
Rue du Progrès, 24/2, B – 7503 Froyennes  
+32 (0)69 67 22 62  
info.eco.froy@condorcet.be

### **MONS**

Chemin du Champ de Mars, 15  
B-7000 Mons  
+32 (0)65 88 12 26  
info.eco.mons@condorcet.be

### **TOURNAI**

Rue Paul Pastur, 73  
B-7500 Tournai  
+32 (0)69 25 37 61  
info.eco.tour@condorcet.be



*Etudier en Hainaut!*

